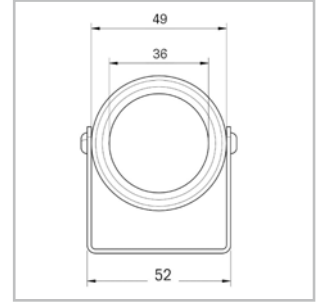
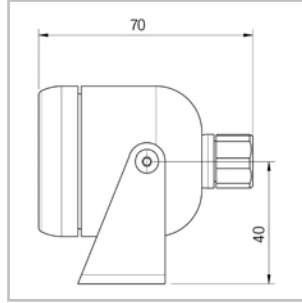


SILURE



Dynamique

	RGBW	Blanc dynamique
Power supply	700mA*	
Power	10W max	
Initial flow (lm)		
Average LED lifespan	L90 B10 60000h	
Connection	Serie**	
Cable	9x0.22mm ² - 5m resin-coated	
Code	SI30252Z	SI30275X

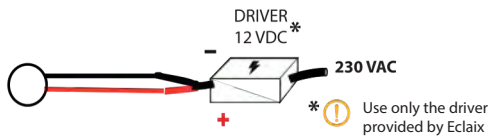
Monochrome constant voltage

	2700°K	3000°K	4000°K	6000°K
Power supply	@12VDC - 700mA			
Power	9W			
Initial flow (lm)	970			
Average LED lifespan	L90 B10 60000h			
Connection	Parallel**			
Cable	3x0.5mm ² - 5m resin-coated			
Code	Inox 316L Electropoli : SI0 02 03			

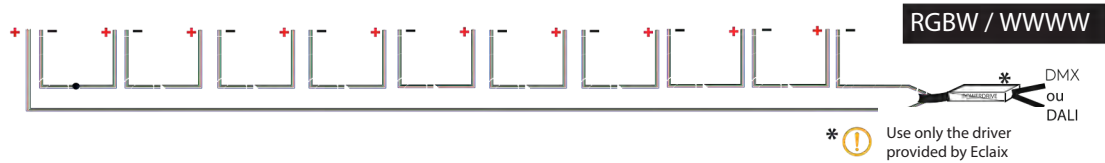
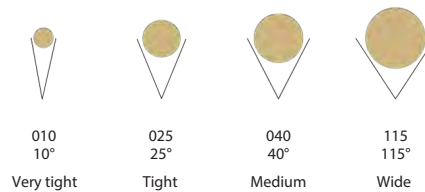
Option

lyre weighting base	SI606
ACS alimentation cable	CABLE05
Custom cable	On request
Soft diffusion - sandblasted glass	SI605

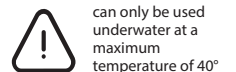
12VDC wiring



Angle



Groupe SFECCI - 1120 Route de la Grave - 06440 L'escarène
Tél. 04 93 62 45 50 - Siret : 333 158 178 00025



(*) Works only with a safety transformer
(**) See installation manual

Projecteur sur lyre

Projecteur à fixation sur lyre, adapté pour une utilisation en extérieur et sous l'eau, parfait pour illuminer des fontaines, des jeux d'eau, des façades, des sculptures ou pour créer des effets lumineux. Des solutions spécifiques peuvent être réalisées sur demande. Lors de l'utilisation sous l'eau, le projecteur doit être protégé contre le gel. Lors de la planification d'installations d'éclairage subaquatiques, il est important de noter que l'intensité lumineuse diminue avec la turbidité de l'eau. Les caractéristiques du projecteur sont toujours basées sur une installation à l'air libre.

Respectez les réglementations nationales en vigueur concernant la sécurité. Nous déclinons toute responsabilité en cas d'utilisation ou de montage non conforme. De même, nous ne sommes pas responsables des modifications apportées aux luminaires. Pour fonctionner, les projecteurs à POW-LED doivent toujours être connectés en série à une alimentation en courant continu appropriée (voir blocs d'alimentation). Ne pas démonter les boîtiers des projecteurs, car les câbles et la platine POW-LED sont scellés.

Le montage extérieur et subaquatique du projecteur peut être réalisé sur divers supports. Le projecteur peut être fixé directement sur du béton, des pavés, des plaques, des lames de bois, ou en association avec un piquet, le gravier, les espaces verts ou les plates-bandes. Étant donné la variété des situations d'intégration dans les différents projets, nous ne pouvons fournir une notice de montage générale.

Les pictogrammes illustrent des exemples types de montage.

3.1. Fixation murale du projecteur sur un support solide.

3.2. Fixation murale du projecteur avec un piquet de mise à la terre sur un support non consolidé.

Montage

Lors du montage en saillie du projecteur sur un support consolidé, par ex. le béton, les plaques de pierre, le bois et les façades, ouvrir les vis latérales et retirer le projecteur de son étrier. Orienter l'étrier vers l'objet et fixer sur le support à l'aide des vis en acier inoxydable.

Attention : utiliser uniquement les câbles raccordés en usine. Indiquer la longueur de câble souhaitée lors de la commande ou utiliser des connecteurs adaptés avec une masse de scellement pour rallonger le câble. En cas de sollicitation mécanique élevée, le câble vers le luminaire doit être posé dans une gaine de protection. Raccorder les différents conducteurs aux blocs d'alimentation conformément aux prescriptions. Le nombre maximal de projecteurs est indiqué dans le manuel du bloc d'alimentation.

4. Raccordement aux blocs d'alimentation/

Matrice de raccordement

Les projecteurs à POW-LED doivent uniquement être raccordés en série. Le cas échéant, procéder

au raccordement en série dans des boîtiers répartiteurs séparés dont l'extérieur doit en outre être protégé contre l'humidité à l'aide d'une masse de scellement.

5. Instructions d'entretien générales - Lors du nettoyage, le projecteur ne doit pas entrer en contact avec des détergents agressifs contre les métaux.

L'utilisation de détergent à base d'acide chlorhydrique sur et à proximité des pièces du projecteur en acier inoxydable est totalement interdite.

- Nettoyer régulièrement le projecteur et le boîtier de montage afin d'éviter tout dépôt d'oxydation.

- Attention: ne pas utiliser de nettoyeur haute pression.

- Attention: Protéger les projecteurs contre le gel ; le cas échéant, les démonter ou assurer une protection spéciale.

- Les vis perdues ne doivent être remplacées que par des vis en acier inoxydable 316L.

- Selon la sollicitation (puissance, circonstances environnementales), il est recommandé de procéder au changement des joints (sur les vitres, les raccords vissés et les joints toriques) et du câble tous les 5 à 8 ans.

6. Conditions de garantie

Nos conditions de garantie se trouvent sur la carte de garantie correspondante du produit et sous eclairx.com.

7. Remarques importantes (La garantie s'éteint en cas de non-respect des points suivants)

- L'absence d'avaries de transport doit être vérifiée avant l'installation !
- Tous les travaux de montage et d'installation, ainsi que les travaux électriques, doivent être réalisés par du personnel qualifié.
- Pour éviter tout danger, un câble flexible externe endommagé du projecteur ne peut être remplacé que par le fabricant, son représentant de service ou un spécialiste qualifié.
- La source lumineuse de ce luminaire ne peut être remplacée que par le fabricant ou un technicien de service désigné par lui ou par une personne ayant une qualification comparable.
- Afin d'éviter tout dépôt de rouille, utiliser exclusivement des outils en acier inoxydable !
- La longueur de câble des lampes doit être choisie de telle sorte à ce qu'il ne soit pas nécessaire de la prolonger dans de l'eau ou dans un environnement humide. Toute réclamation ultérieure à ce motif ne sera pas acceptée.
- Seuls des équipements ECLAIX originaux doivent être utilisés.
- Le raccordement des équipements doit être effectué sans courant, sans quoi des décharges dans le bloc d'alimentation pourraient entraîner une détérioration des LED. Aucune tension primaire nedoit être établie lors du changement des LED.
- Lors du raccordement des lampes, respecter la polarité ! Une erreur de polarité peut endommager le module de LED.
- L'installation d'une protection contre la surtension par le client conforme aux normes DIN VDE 0100-443, DIN VDE 0100-534 et EN 62305 est recommandée.

NOTICE D'INSTALLATION / MANUAL

SILURE

• Veuillez respecter les mesures contre la décharge électrostatique durant tous les travaux sur des projecteurs, équipements et LED.